

SRソフトビジョン仕様・機能

項目	数値版	SR無線化ユニット	半身版	全身版	足圧版
品番	SVZB4545L	SVRB0000N	SVZB1A1BQ	SVZB922AM	SVXE4042M
参考価格(税別)	329,000円	オープン価格	549,000円	770,000円	450,000円
サイズ(感圧エリア)	450×450mm (350×350mm)	93×178×26mm (突起物を含まない)	1050×1090mm (900×500mm)	2120×930mm (1800×700mm)	590×470mm (320×320mm)
質量	260g (取付器具は含まない)	400g	2kg	4kg	約6kg
電源	USB給電5.0V±5%	ニッケル水素系二次電源 付属ACアダプタ駆動	USB給電5.0V±5%	USB給電5.0V±5% 2本	USB給電5.0V±5%
消費電力	最大400mW	DC12V:3W(最大36W) 二次電池での連続動作時間5時間	最大800mW	最大1600mW	最大800mW
使用温度範囲	10~35℃	0~40℃	10~35℃		
使用湿度範囲	30~80%(結露しないこと)				
画面更新間隔	0.2秒	●準拠規格	0.2秒	0.05秒	
計測ポイント	256箇所(16×16)	IEEE802.11g/n(2.4GHz)、 IEEE802.11n(5GHz)	800箇所(32×25)	1600箇所(64×25)	1024箇所(32×32)
空間分解能	22mm角	●使用周波数帯	28×20mm	28mm角	10mm角
測定範囲(mmHg)	20~200	2.4GHz帯 / 5GHz帯	15~110	*10~14は色のみ	70~3000
圧力値表示	○	●無線LAN	○	○	○
統計表示	○	チャンネル:1~13チャンネル	○	○	○
CSVファイル出力	○	通信距離:見通し10m	○	○	○
静止画撮影・保存 / 動画撮影・保存	○	(ただし屋内自由空間、障害物 なしの環境にて)	○	○	○
Webカメラ撮影	○	*通信距離を確保するものではありません。ご利用環境や接続機器などにより異なります	○	○	○
面圧中心表示	○		○	○	○
その他	○		○	○	面圧中心軌跡長

- ▲ 安全にお使い頂くため、ご使用前に必ず「取扱説明書」をよくお読みください。
- ▲ SRソフトビジョンは、座っているまたは寝ている状態での身体にかかる圧力分布を測定するものです。それ以外での使用はしないでください。(足圧版除く)
- ▲ SRソフトビジョンは医療機器ではありませんが、ペースメーカー、人工呼吸器等の医療機器と併用する場合は、医師の指示に従ってご使用ください。
- ▲ 数値版・半身版・全身版・足圧版はそれぞれ互換性はありません。

●ご使用推奨環境(パソコン)

ビューワーソフトをインストールし、表示させるための機器です。下記の性能以上のものを推奨いたします。

	数値版	半身版	足圧版	全身版
CPU	Intel® Core™ 2 Duo2.4GHz相当以上			Intel® Core™ i5 2.6GHz相当以上
Memory	2GB以上			
OS	Windows® 7 SP1	Windows® 8	Windows® 8.1	Windows® 10(ビルド10240)※日本語版のみ
Visual C ++ 2008ランタイム	Visual C ++ 2008 ランタイムが正常にインストールされ動作すること			
.Net Framework	.Net Framework 4.0が正常にインストールされ動作すること			-
USB	USB2.0インターフェース			
画面解像度	1本			2本(Webカメラ使用時は追加1ポート)
Webカメラ	-			ビューワーソフトウェアの機能で任意で使用できます。 規格 UVC(USB Video Class)、解像度320×240対応商品
推奨ブラウザ	Google Chrome(ワイヤレス)	-		

特徴	SRソフトビジョン ソフトウェア開発キット	
	対象SRソフトビジョン	SRソフトビジョン (数値版・半身版・全身版・足圧版)
● DLL(ライブラリ)の組込と操作で圧力分布を取得できます	CPU	Intel® Core™ i5-2520M 2.50GHz 相当以上
● 圧力分布を使用した独自の表示や他デバイスと連動したアプリケーション開発が可能になります	Memory	2GB以上
	OS	Windows®
	USB	USB2.0 インターフェース

※住友理工製品及び関連資料等に記載されている会社名及び製品名は、各社の商標、または登録商標です。

お問い合わせ  
ご相談は **フコク物産株式会社**  
〒143-8531 東京都大田区大森西2丁目32番7号  
特販営業部 Tel:03-3765-3228  
<http://www.fukoku-jp.net/srsoftvision/>

製造元 **住友理工株式会社**  
健康介護事業室 Tel:0120-93-1910  
<http://www.sumitomoriko.co.jp/product/health/products.html>



カタログ、ソフトウェア最新版はHPを確認ください。  
このカタログに記載している内容は、予告無く変更される場合があります。  
2020年8月 改訂版

体圧分布を簡単測定!



※スマートラバーは住友理工の登録商標です。

リーズナブル

導入しやすい価格設定

簡単接続・操作

アイコンをイラスト化  
誰でも使いやすく

柔らか素材

利用者に優しい触感



※PC(表示機器)はシステムに含まれません。

リハビリ効果、トレーニング効果を可視化!

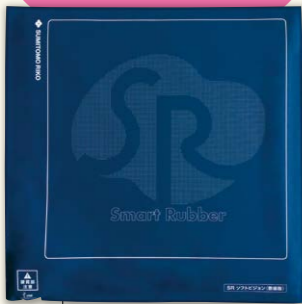




# 圧力の「見える化」が介護・看護・リハビリの新たな可能性を広げます。

## SRソフトビジョン 数値版

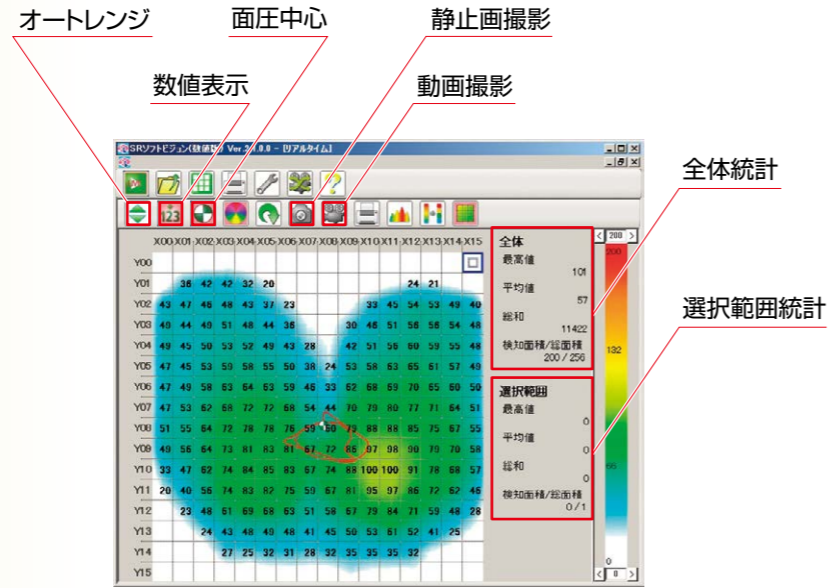
メーカー希望小売価格  
**329,000円**  
(税別)



付属品

- センサー1枚
- USBケーブル1本
- CD1枚(表示用ソフトウェア)
- 取り扱い説明書

圧力分布に加え、圧力値、面圧中心点をリアルタイムに可視化することができます。簡単操作でデータの測定・管理が可能です。



「SRソフトビジョン(数値版)」と「SR無線化ユニット」のセット商品

## SRソフトビジョン 数値版ワイヤレス

メーカー希望小売価格 **379,000円**(税別)  
SR無線化ユニット単品価格 / オープン価格



スマートフォン、タブレット、パソコンとワイヤレスで接続可能

Point 専用アプリのインストール不要  
データロガー機能の追加

※スマートフォン、タブレットなどの表示端末は、付属していません。

## SRソフトビジョン 半身版

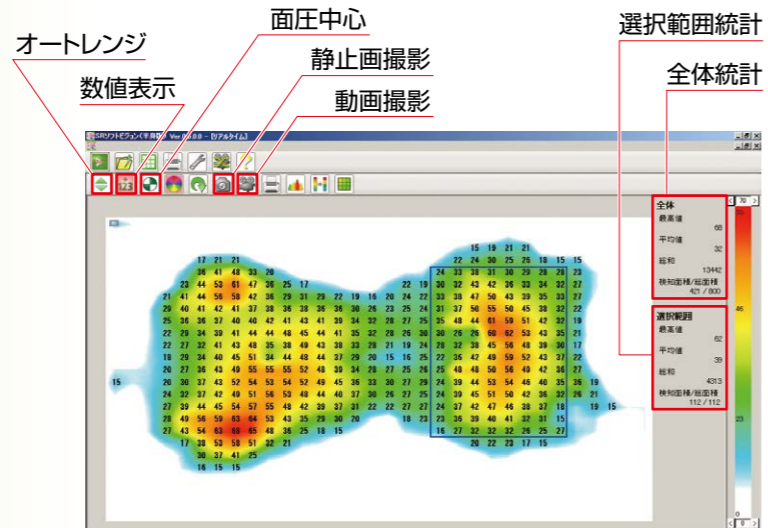
メーカー希望小売価格  
**549,000円**  
(税別)



付属品

- センサー1枚
- USBケーブル1本
- CD1枚(表示用ソフトウェア)
- 取り扱い説明書
- キャリーバック

肩から腰・大腿部までの圧力分布を様々なシーンでリアルタイムに表示。新しい発見と理解を体圧の見える化でより身近なものに。



半身版の機能

800ポイントの計測点 / 圧力値表示 / 面圧中心表示 / 静止画撮影 / 動画撮影

## SRソフトビジョン 全身版

メーカー希望小売価格  
**770,000円**  
(税別)

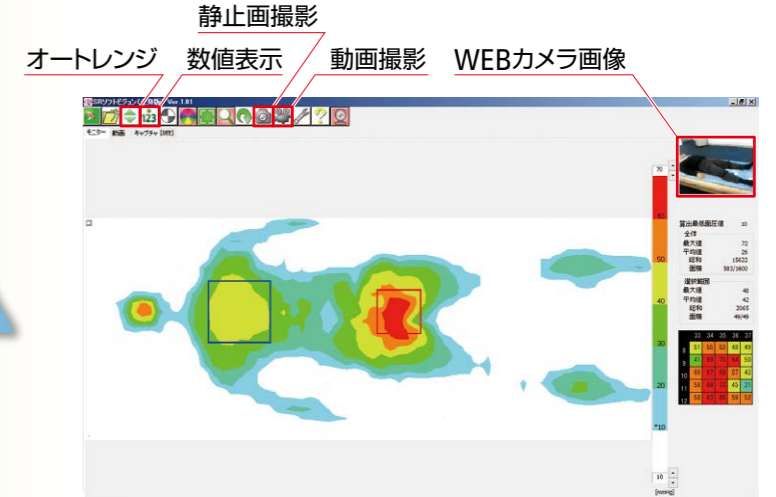


付属品

- センサー1枚
- USBケーブル2本
- CD1枚(表示用ソフトウェア)
- 取り扱い説明書
- キャリーバック

※Webカメラは、付属していません。

頭から足先まで、全身の圧力分布に加え、圧力値、面圧中心点をリアルタイムに可視化することができます。



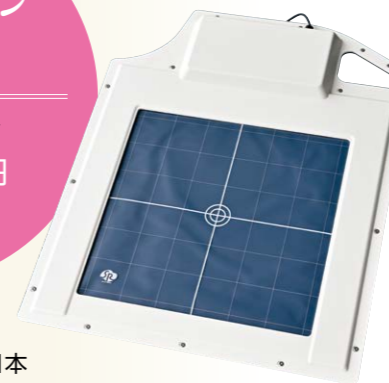
全身版の機能

1600ポイントの計測点 / 圧力値表示 / 面圧中心表示  
WEBカメラ同期 / 静止画撮影 / 動画撮影

全身をカバーすることで寝た姿勢での圧力分布を見ることが出来ます。

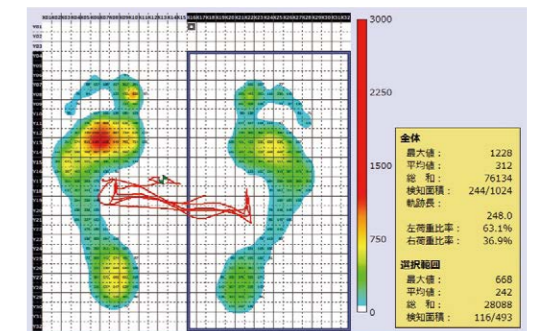
## SRソフトビジョン 足圧版

メーカー希望小売価格  
**450,000円**  
(税別)



付属品

- センサー1枚
- USBケーブル1本
- CD1枚(表示用ソフトウェア)
- 取り扱い説明書



足圧版の機能

1024ポイントの計測点 / 圧力値表示 / 面圧中心表示  
静止画撮影 / 動画撮影 / 左右荷重比率 / 面圧中心軌跡長

立位における足圧分布表示に加え、左右荷重比率、面圧中心の移動軌跡長計測ができます。

## SRソフトビジョンの主な特長

### 柔らか素材

SRソフトビジョンのシート部分は、柔らか素材で構成。従来品と異なり、ゴワゴワ感がなく、利用者様に優しい触感です。低コストで伸縮性に優れ、断線しにくいのが特長です。

電極(エラストマー基材に印刷)

誘電層

柔軟配線(エラストマー基材に印刷)

