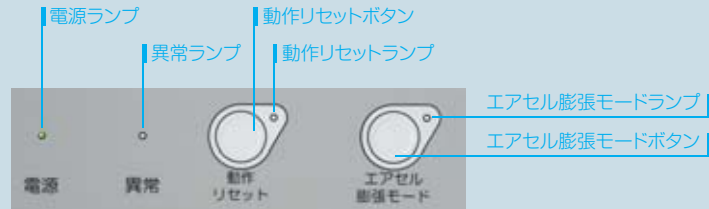


## 操作部

動作状況をランプでお知らせします。



## 仕様

### マットレス仕様

システム品番	MSZM911UL
アクティブマットレス本体寸法	1890mm×910mm×150mm
エアセル駆動領域寸法	900mm×540mm
アクティブマットレス本体重量	約9.0kg
専用ポンプ重量	約6.2kg
入力電源	AC100V
定格消費電力	20W
最大利用者体重	120kg
メーカー希望小売価格(税込)	396,000円

### 体圧表示ソフトウェア ご使用推奨環境(PC・タブレット)

CPU	Intel Core i3相当以上
Memory	2GB以上
OS	Windows10
Visual C++2012ランタイム	Visual C++2012ランタイムが正常にインストールされ動作すること
USB	正常に使用できるUSBポート(USB2.0規格)
画面解像度	1024×768～1920×1200
メーカー希望小売価格(税込)	32,780円

- 本製品にPC・タブレットは含まれておりません。
- 全てのパソコンでの動作を保証するものではありません。
- 本製品のインストールには、インターネット接続が可能な環境が必要です。また、インストール対象となるパソコンまたはタブレットには、記憶装置に300MB以上の空き容量が必要です。
- 本製品は「SRアクティブマットレス 体圧ブンさんフレンド」に対して適用可能です。「SRアクティブマットレス 体圧ブンさん」には適用できません。
- Windows10、Visual C++は、米国Microsoft Corporationの米国およびその他の国における登録商標または商標です。
- Intel Core i3 は、Intel Corporation の米国および他の国における登録商標または商標です。

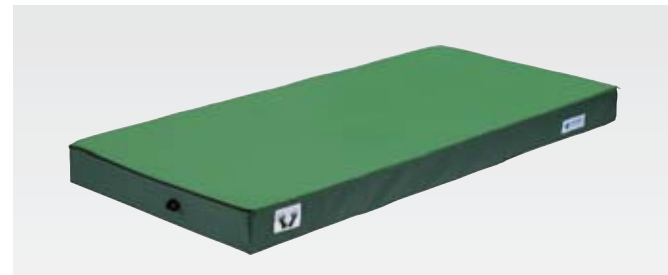
## 使用上のご注意

- 本製品は医療機器ではなく福祉用具です。
- 本製品のご使用にあたっては付属の取扱説明書の内容を十分理解した上でご使用ください。
- 本製品は、床ずれ症状の予防、回復、治療を保証するものではありません。
- 本製品のご使用と併用してご利用者に対する適切なケア(定期的な体位交換や体圧分散ケア・ポジショニングなど)を行ってください。
- 印刷の都合上、色は実物と多少異なることがあります。

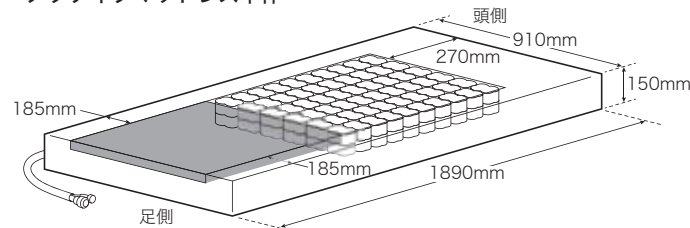
## [ お買い求め・ご相談は ]

**住友理工** 健康介護事業室 0120-93-1910  
〒485-8550 愛知県小牧市東三丁目1番地

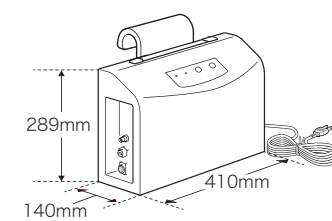
受付時間 : 9:00~17:00(土・日・祝日・GW・お盆・年末年始を除く)  
ホームページ : <https://www.sumitomoriko.co.jp/product/health/>  
Email : [tri-health-contact@jp.sumitomoriko.com](mailto:tri-health-contact@jp.sumitomoriko.com)



アクティブマットレス本体



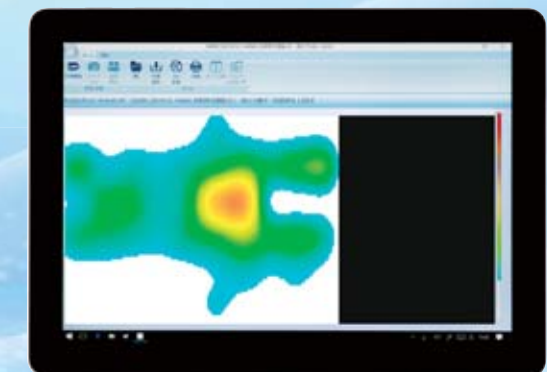
専用ポンプ



SRアクティブマットレス

# 体圧ブンさんフレンド

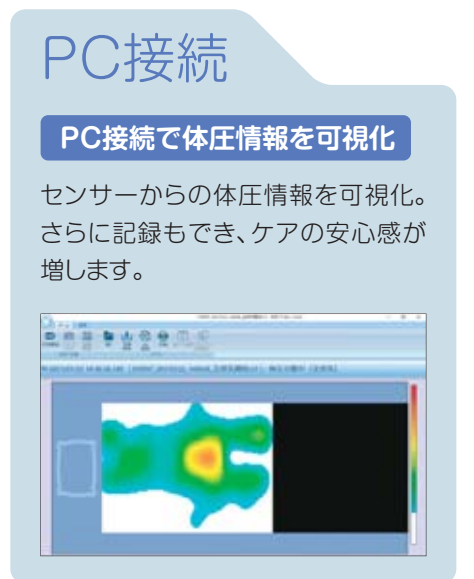
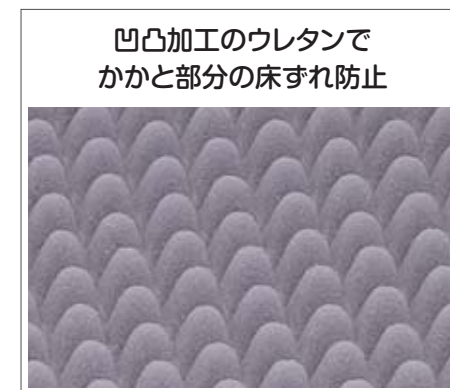
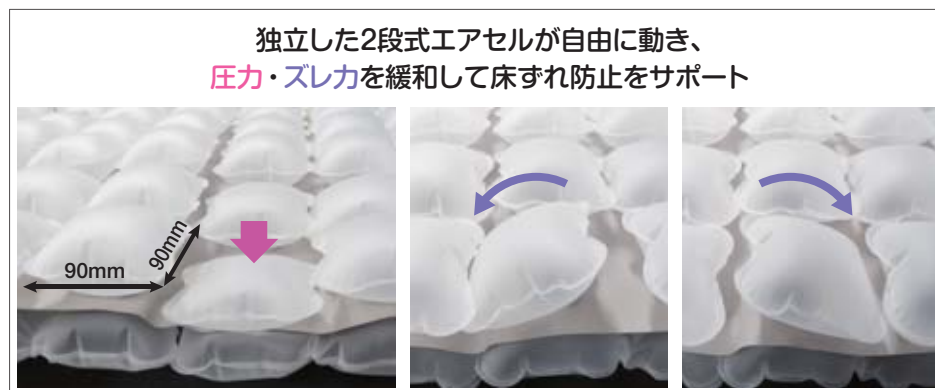
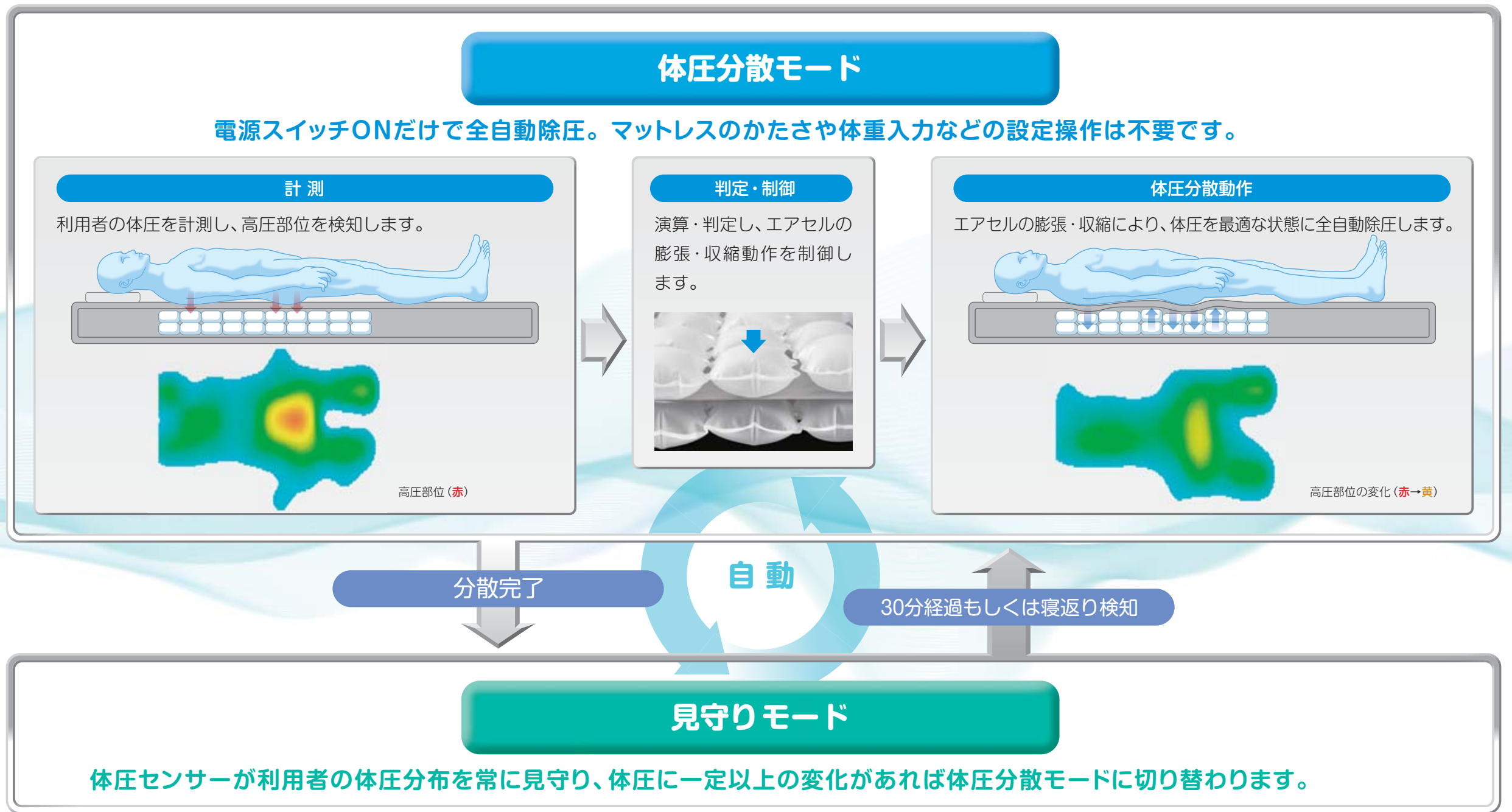
## 体圧センサー内蔵、次世代の高機能エアマットレス センサーの情報から体圧を最適な状態に全自動除圧



※体圧表示ソフトウェアはオプションです

- 本製品は、古江増隆九州大学名誉教授(皮膚科学)と住友理工との共同研究を通じて開発されたものです。
- 体圧ブンさん、SRアクティブマットレス体圧ブンさん、体圧ブンさんフレンド、Smart Rubber、SRロゴは、住友理工株式会社の日本における登録商標または商標です。

体格や寝姿勢に応じて体圧を自動分散。  
床ずれ防止ケアは  
体圧ブンスンさんにお任せする時代です。



※ご利用者の状況に応じて適切なケア（体位交換やポジショニング等）を行ってください。

