



# DMS(ドライバモニタリングシステム)



## 概要



SRセンサをシートに内蔵

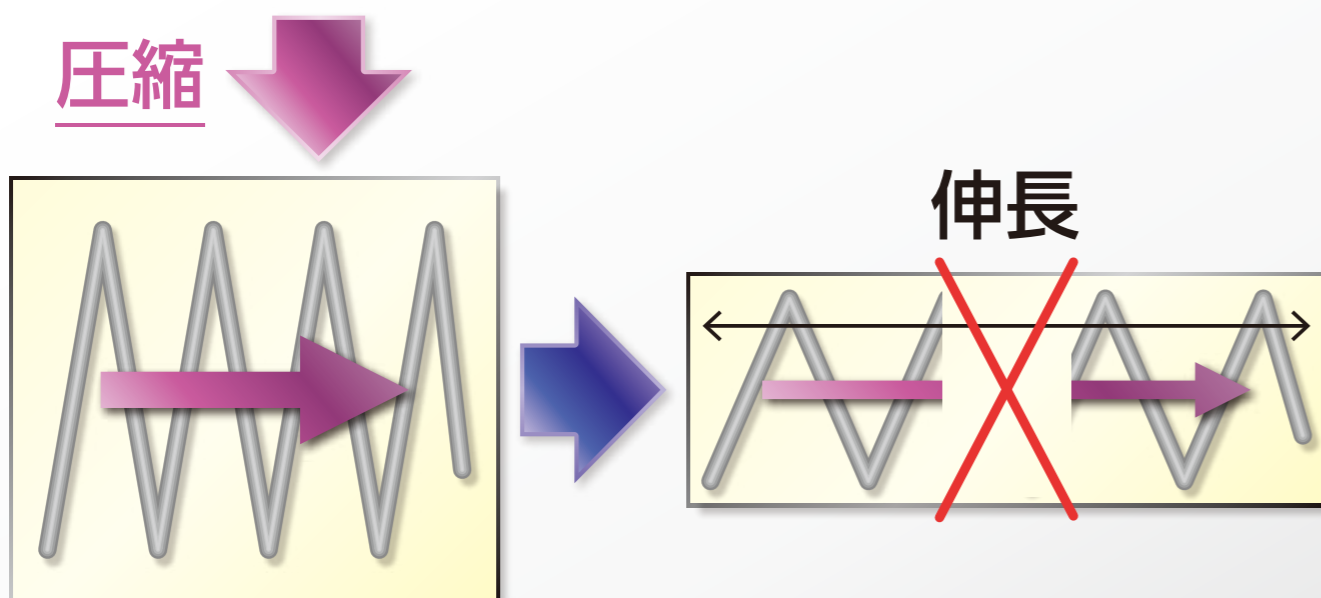
- 運転者の状態(疲労/居眠り/急病予兆等)から運転者へ警告、運転支援システムの作動および外部への通報などのサービスへ繋げる
- 柔軟で電気を通す特殊なゴム材料で作ったSR(スマートラバー)センサをシートに内蔵
- SRセンサにて計測した圧力変化から心拍/呼吸/重心移動を検知



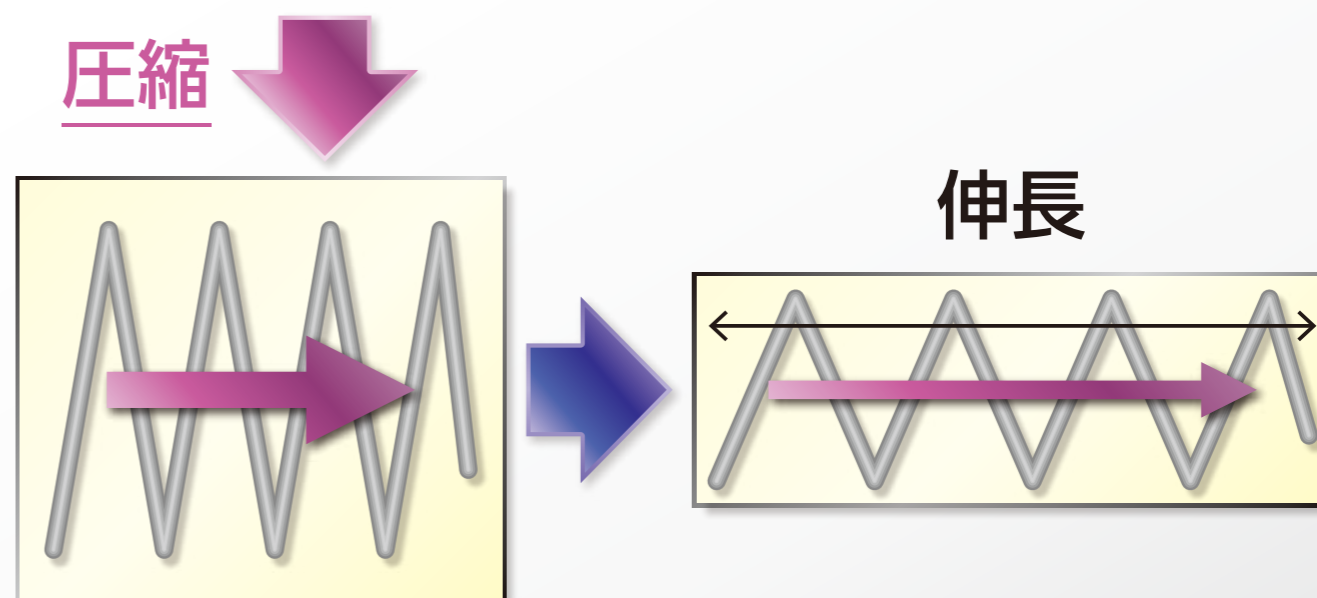
# SR(スマートラバー)とは

伸ばしても導電性を維持する独自開発の柔軟導電ゴム材料

従来品 導電経路の破断、絶縁



開発品 (SR) 導電経路を保持して伸張



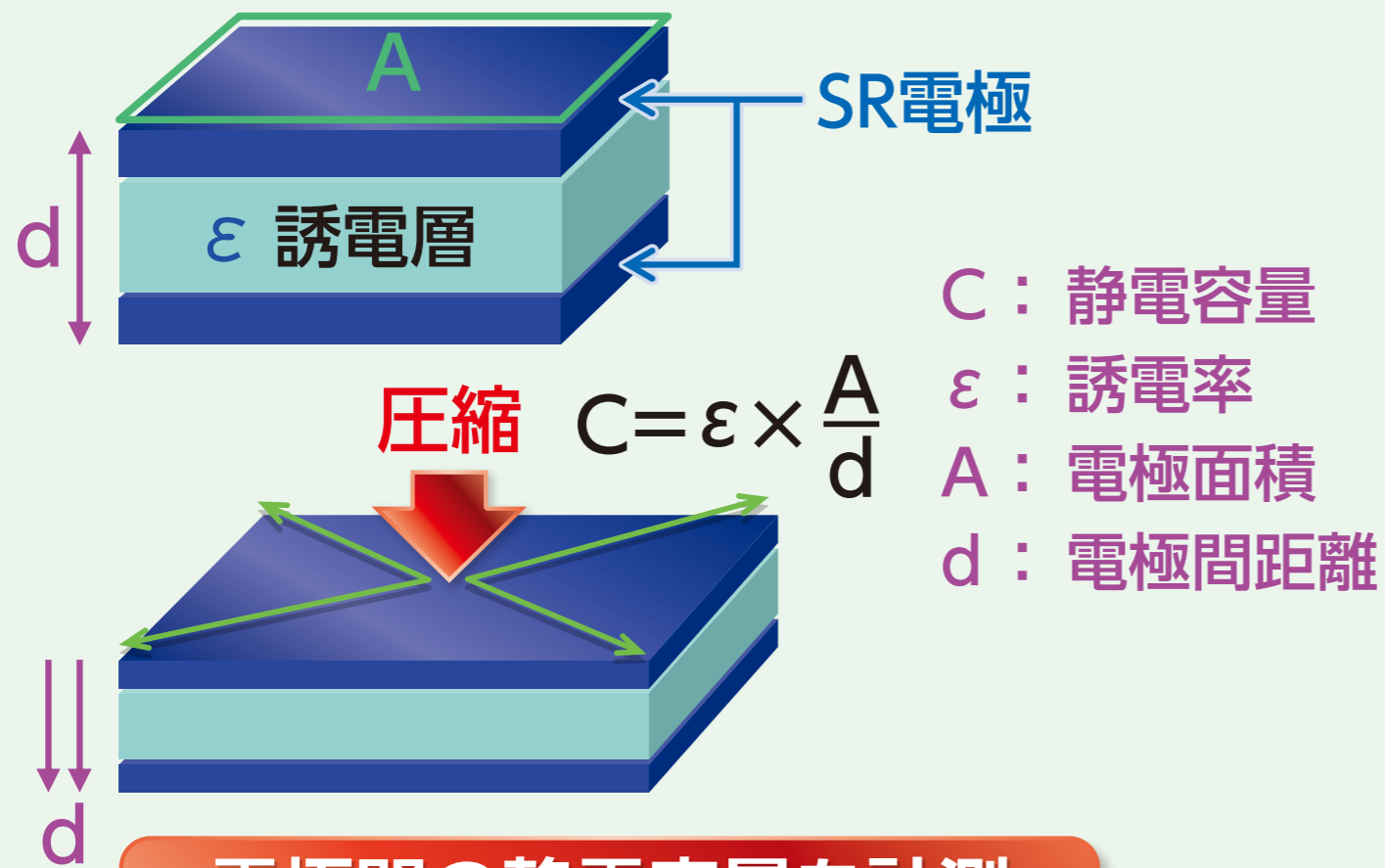


# センサへの応用

## オールゴムで構成する柔軟な薄型面状センサ

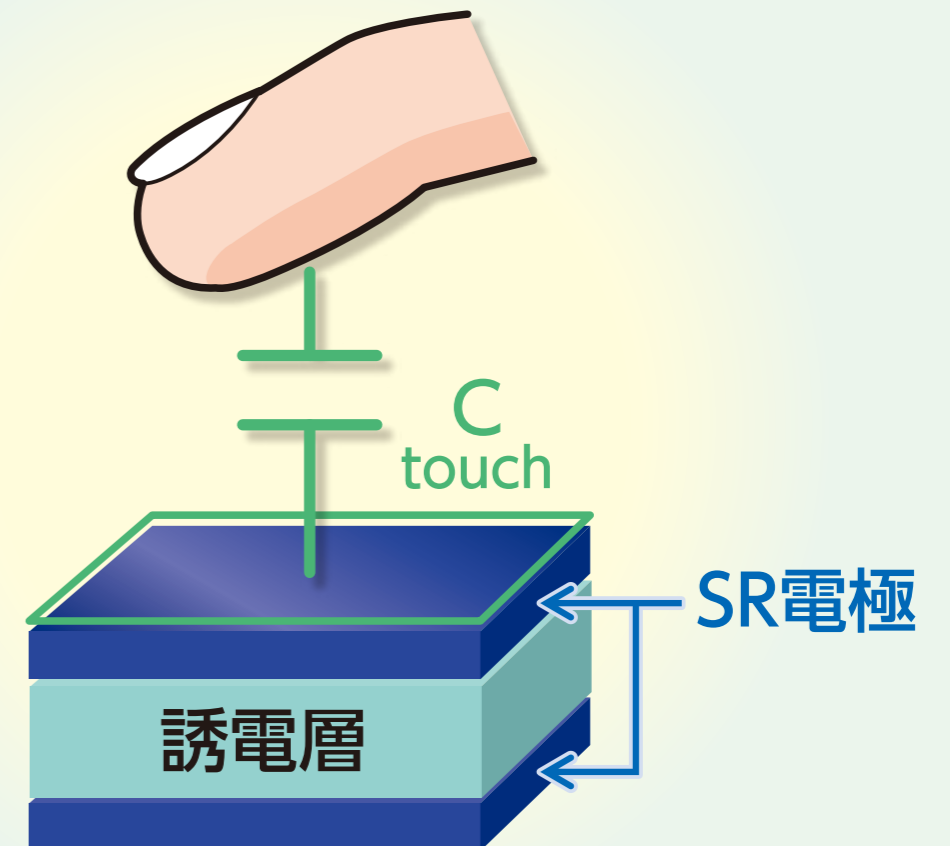
### ◎押圧センシング原理

【シート内蔵センサはこの原理を応用】



電極間の静電容量を計測

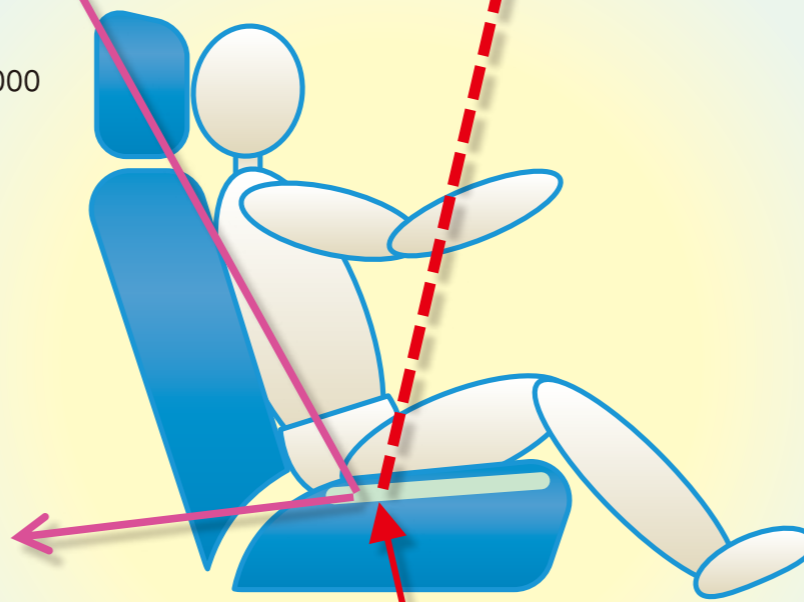
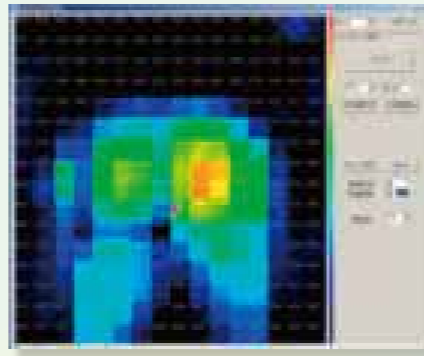
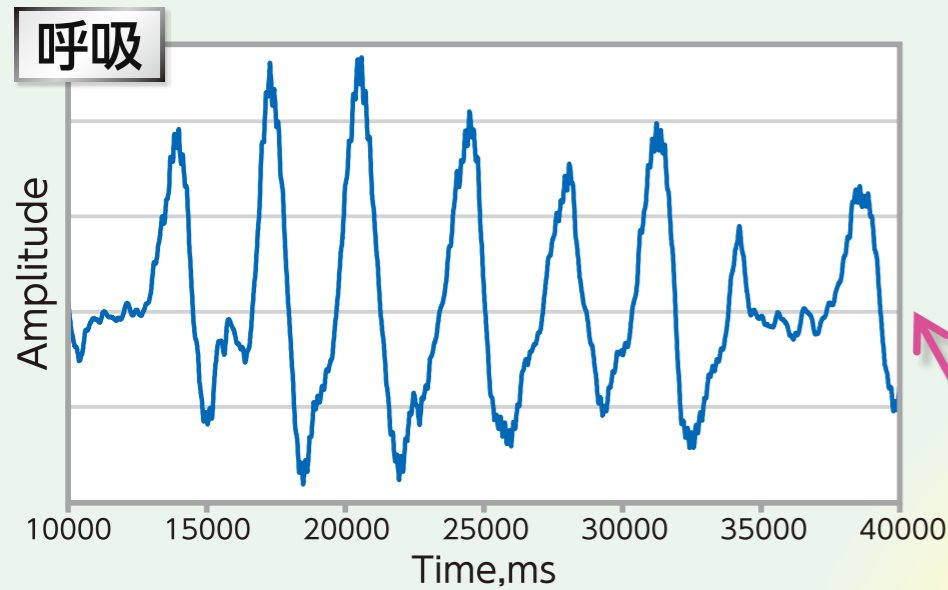
### ◎接触センシング原理



指と上側電極との静電容量を計測



# モニタ事例



SRセンサをシートに内蔵

