

## 住友理工「バリアフリー2015」に出展

住友理工株式会社（本社：愛知県小牧市、代表取締役社長：西村義明）は、インテックス大阪で4月16～18日に開催される「第21回 高齢者・障がい者の快適な生活を提案する総合福祉展 バリアフリー2015」にブース出展いたします。3回目の出展となる今回は、医療・介護施設でご好評いただいている「SR ソフトビジョン」シリーズを出品、ブースにお越しの皆様には展示製品を体験いただけます。

「SR ソフトビジョン」は、すべてゴムでできた柔軟な面状センサ「スマートラバー（SR）センサ」を応用した製品で、被介護者が座ったり横になったりする際の体の圧力を検知し、その状態をリアルタイムにパソコンやタブレット端末に表示することが出来ます。体にかかる圧力分布を可視化することで、体位変換など介護作業の質の向上に貢献することが期待されています。またゴムでできているので耐久性が高いこと、柔らかい素材のため被介護者が使用時に違和感を覚えにくいことも本製品の特長です。

### ■「SR ソフトビジョン」シリーズ

#### ①SR ソフトビジョン【分布版】

体圧分布を色の変化で表示することに特化したリーズナブルなモデルです。

#### ②SR ソフトビジョン【数値版】

分布版と同様の色の変化に加え、測定点ごとに数値を表示することが可能です。さらに面圧中心や圧力分布断面図の表示機能、計測データ記録機能などが加わった上級モデルです。

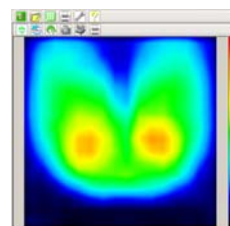
#### ③SR ソフトビジョン【無線版】

数値版と無線化キットを組み合わせたモデルです。圧力分布をお手持ちのタブレット端末や、スマートフォンに表示することが可能です。訪問介護や入院病棟などでその機動力を発揮します。

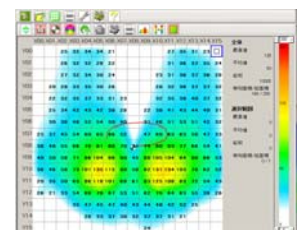
※SR Soft Vision およびスマートラバーは、住友理工の登録商標です。



SR ソフトビジョン【無線版】  
(タブレット端末は含みません)



【分布版】



【数値版】

車椅子の座面で体圧を検知した際の表示イメージ

### <開催概要>

展示会名	バリアフリー2015（第21回 高齢者・障がい者の快適な生活を提案する総合福祉展）
会期	2015年4月16日（木）～4月18日（土）10：00～17：00
会場	インテックス大阪（大阪国際見本市会場）
ブースエリア	4号館 4-75

以上