

## 体圧検知センサ「SR ソフトビジョン」発売 ～独自開発のゴムセンサによる介護・リハビリ支援商品～

東海ゴム工業株式会社（本社：愛知県小牧市、代表取締役社長：西村義明）は、ベッドや車椅子での介護やリハビリを支援する体圧検知センサ「SR ソフトビジョン」（税込価格：1枚105,000円）を、1月17日（木）に発売いたします。

介護やリハビリの現場では、要介護者の就寝時の床ずれ防止や着席時の体勢維持を、クッションなどを用いて常に最適な状態にする必要があります。こうした確認を的確に行うためには、ベッドの表面や椅子の座面の体圧変化を把握する方法があります。

当社は、独自開発したオールゴムの触覚センサ「スマートラバー（SR）センサ」により、こうした体圧変化をモニター画面上の色で示す技術を開発し、このたびSR ソフトビジョンとして商品化することといたしました。



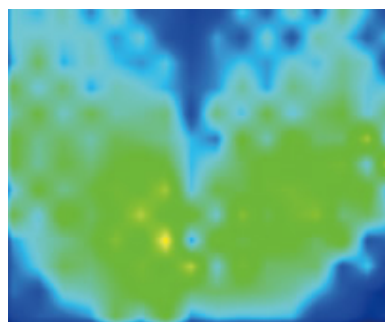
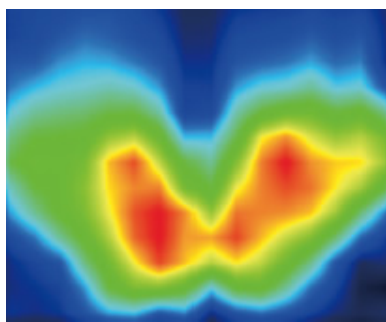
車椅子での活用例



SR ソフトビジョン

（サイズ：450<sup>mm</sup>×450<sup>mm</sup>、  
感圧エリア：350<sup>mm</sup>×350<sup>mm</sup>）

SR ソフトビジョンはゴム製で柔軟性が高いため、身体に違和感を与えることなくベッド



表面や車椅子の座面に敷くことができ、被介護者の重心や骨の突出部位を、色分けされた圧力分布で表示できるため、介護従事者は適切なポジショニングを確認できます。また、体圧の変化を見ながら適正な姿勢を保つトレーニングを行うことなどが期待できます。

表面や車椅子の座面に敷くことができ、被介護者の重心や骨の突出部位を、色分けされた圧力分布で表示できるため、介護従事者は適切なポジショニングを確認できます。また、体圧の変化を見ながら適正な姿勢を保つトレーニングを行うことなどが期待できます。

当社は、今回のSR ソフトビジョンの発売を契機に、今後も人に優しいSR センサの特徴を生かし、幅広いニーズに対応した商品開発に取り組んでまいります。

以上

【報道機関各位のお問合せ】 広報部 清水直樹 TEL：0568-77-4222

【一般の皆様のお問合せ】 健康介護事業準備室 TEL：0568-77-2975



# SRソフトビジョン

※スマートラバーは東海ゴム工業の登録商標です。

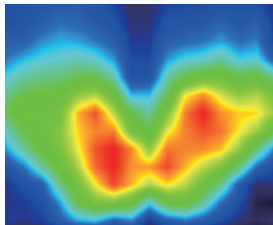
片麻痺患者のリハビリ支援ツールとして!  
車椅子のシーティングツールとして!



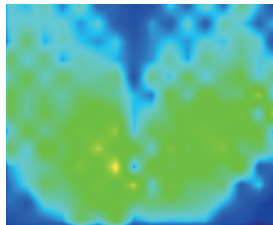
※PC(表示機器)はシステムに含まれません

## 専用ビューソフト表示例

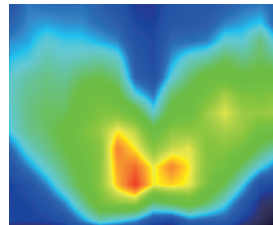
圧力の高いところを赤色、低いところを青色で表示



クッションなし

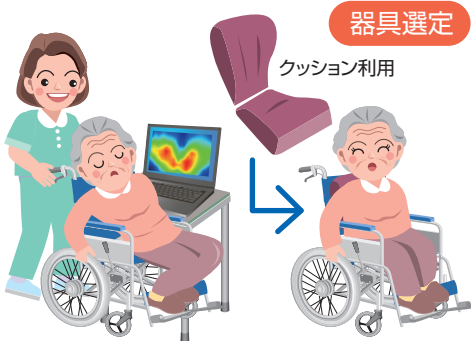


クッションA



クッションB

### 車椅子の シーティングツールとして



器具選定

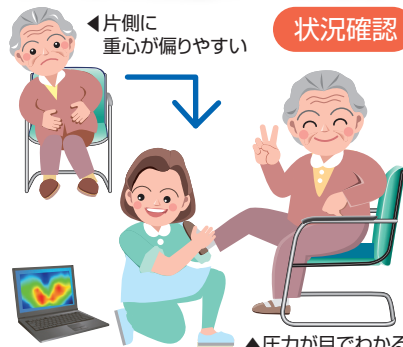
クッション利用

▲悪い姿勢は危険

▲正しい姿勢に修正

フットレスト、アームレストの調整による姿勢変化や、ティルト機能利用、車椅子クッションの種類別の座圧変化が確認できます。  
適切なシーティングは、利用者様の**健康促進、QOLの向上**につながることが期待できます。

### 片麻痺患者の リハビリ支援ツールとして



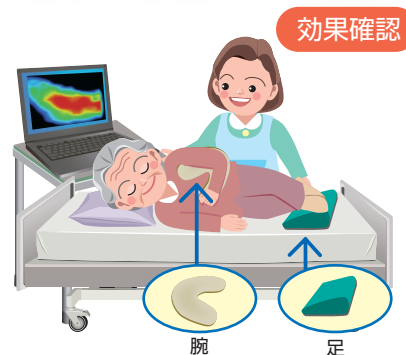
◀片側に重心が偏りやすい

状況確認

▲圧力が目でわかる

片麻痺患者のリハビリを行う際、**分布荷重の可視化**ができます。体幹バランスのモニタリングおよびトレーニングが可能になり、リハビリ意欲の向上と効率化につながります。

### 寝たきりのかたの 床ずれ予防ツールとして



効果確認

腕

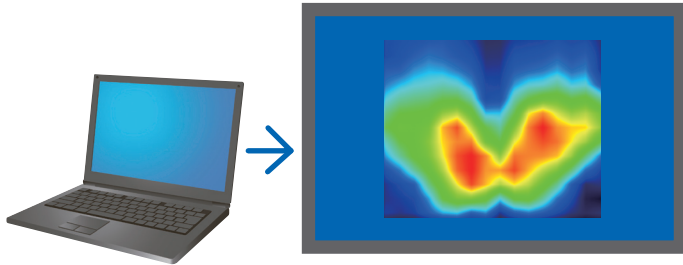
足

骨突出部位のみでなく、**周囲も含めた体圧分散状況**が表示されるため、ポジショニングクッション等の効果確認ができます。  
**柔らかい素材**のため、体の下に敷いても違和感を感じることはありません。

## SRソフトビジョンの主な特長

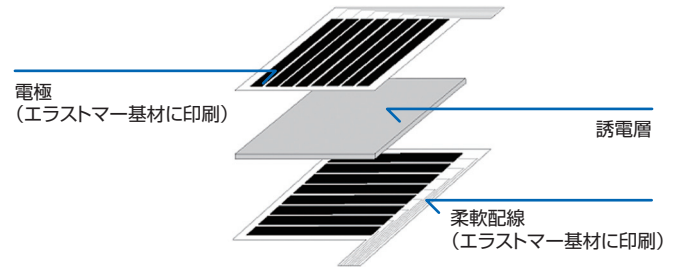
### ひと目でわかるカラー表示

どなたが見ても、わかりやすいよう、圧力の高いところを赤色、低いところを青色で表示。ご利用者様、ご家族等への説明が容易になります。



### 柔らか素材

SRソフトビジョンのシート部分は、柔らか素材で構成。従来品と異なり、ゴワゴワ感がなく、利用者様に優しい触感です。低コストで伸縮性に優れ、断線しにくいのが特長です。



## SRソフトビジョンの使用方法(車椅子上での使用例)

- 1 お手持ちのパソコンにビューワーソフトをインストールします。
- 2 センサシートとパソコンをUSBケーブルで接続します。
- 3 車椅子(車椅子用クッション)の上に置いたセンサに座ると、体圧分散状況が表示されます。
- 4 ご利用者様の姿勢変化や座圧変化等の定期確認ができます。



※複数のデータ(静止画、動画)を保存、印刷することができるため、クッションの有無やクッションの種類別の体圧分散状況の確認ができます。

## SRソフトビジョンの仕様

センサシート	サイズ(感圧エリア)	450×450mm(350×350mm)
	質量	260g
	材質(カバー/本体)	エラストマー
	電源	USB給電5.0V±5%
	消費電力	最大70mW
	使用温度範囲	10-40℃
	使用湿度範囲	30-80%
	空間分解能	22mm角
	サンプリングレート	最大5Hz
	計測ポイント	16×16(256箇所)

ご準備いただくもの	
パソコン	ビューワーソフトウェアをインストールし、表示させるための機器です。下記の性能以上のものを推奨いたします。
CPU	Intel Core2 Duo.2.4GHz相当以上
Memory	2GB以上
OS	Windows XP SP3以降 Windows 7 SP1以降 Windows Vista SP2以降
USB	USBポート
画面解像度	1024×768以上